



Mapa oceny wrażliwości ROLNICTWO

Sensitivitätskarte LANDWIRTSCHAFT



TRANSGEA – Transgraniczna współpraca w zakresie lokalnych działań adaptacyjnych do zmian klimatu

TRANSGEA - Grenzüberschreitende Zusammenarbeit im Bereich der lokalen Anpassungsmaßnahmen an den Klimawandel

Głównym celem projektu jest przygotowanie regionu transgranicznego Polski i Saksonii do nadchodzących zmian klimatu na poziomie lokalnym poprzez koordynację współpracy w dziedzinie ekologii pomiędzy instytucjami oraz społeczeństwem.

Vorbereitung der grenzüberschreitenden Region in Polen und Sachsen auf den kommenden Klimawandel auf lokaler Ebene durch die Koordinierung der Zusammenarbeit im Bereich der Ökologie zwischen den Institutionen und der Bevölkerung.

Wyłącznie odpowiedzialność za zawartość niniejszej publikacji ponoszą jej autorzy. Przedstawione poglądy nie muszą odzwierciedlać oficjalnego stanowiska Unii Europejskiej.

Die in dieser Veröffentlichung zum Ausdruck gebrachten Ansichten dürfen keinesfalls dahingehend interpretiert werden, dass sie die offizielle Meinung der Europäischen Union widerspiegeln.

Okres realizacji projektu / Laufzeit des Projektes: 01.07.2018 – 30.06.2020

Wartość projektu / Gesamtausgaben: : 433.535,63 €

Dofinansowanie z Unii Europejskiej: EFRE – 85% / Förderung der Europäischen Union: EFRE - 85%

Partner wiodący / Lead Partner



Instytut Meteorologii i Gospodarki Wodnej
Państwowy Instytut Badawczy

Partnerzy projektu / Projekt Partner



FUNDACJA
NATURA POLSKA

Publikacja dofinansowana ze środków Wojewódzkiego Funduszu Ochrony Środowiska i Gospodarki Wodnej we Wrocławiu.

Poglądy autorów i treści zawarte w publikacji nie zawsze odzwierciedlają stanowisko WFOŚiGW we Wrocławiu.



Wojewódzki Fundusz Ochrony Środowiska
i Gospodarki Wodnej
we Wrocławiu

ROLNICTWO LANDWIRTSCHAFT



CZYNNIKI KLIMATYCZNE I ICH POCHODNE KLIMAFAKTOREN UND IHRE ABLEITUNGEN



Ocenę wrażliwości przeprowadzono dla 6 sektorów wybranych jako najbardziej istotne dla analizowanego obszaru wsparcia: zdrowia, turystyki, leśnictwa, transportu, rolnictwa oraz bioróżnorodności wraz z obszarami chronionymi. Schemat postępowania metodycznego zastosowany podczas analizy wrażliwości obszaru wsparcia Polska-Saksonia prezentuje dokument zatytułowany „Mapa oceny wrażliwości – zarys metodyki.”

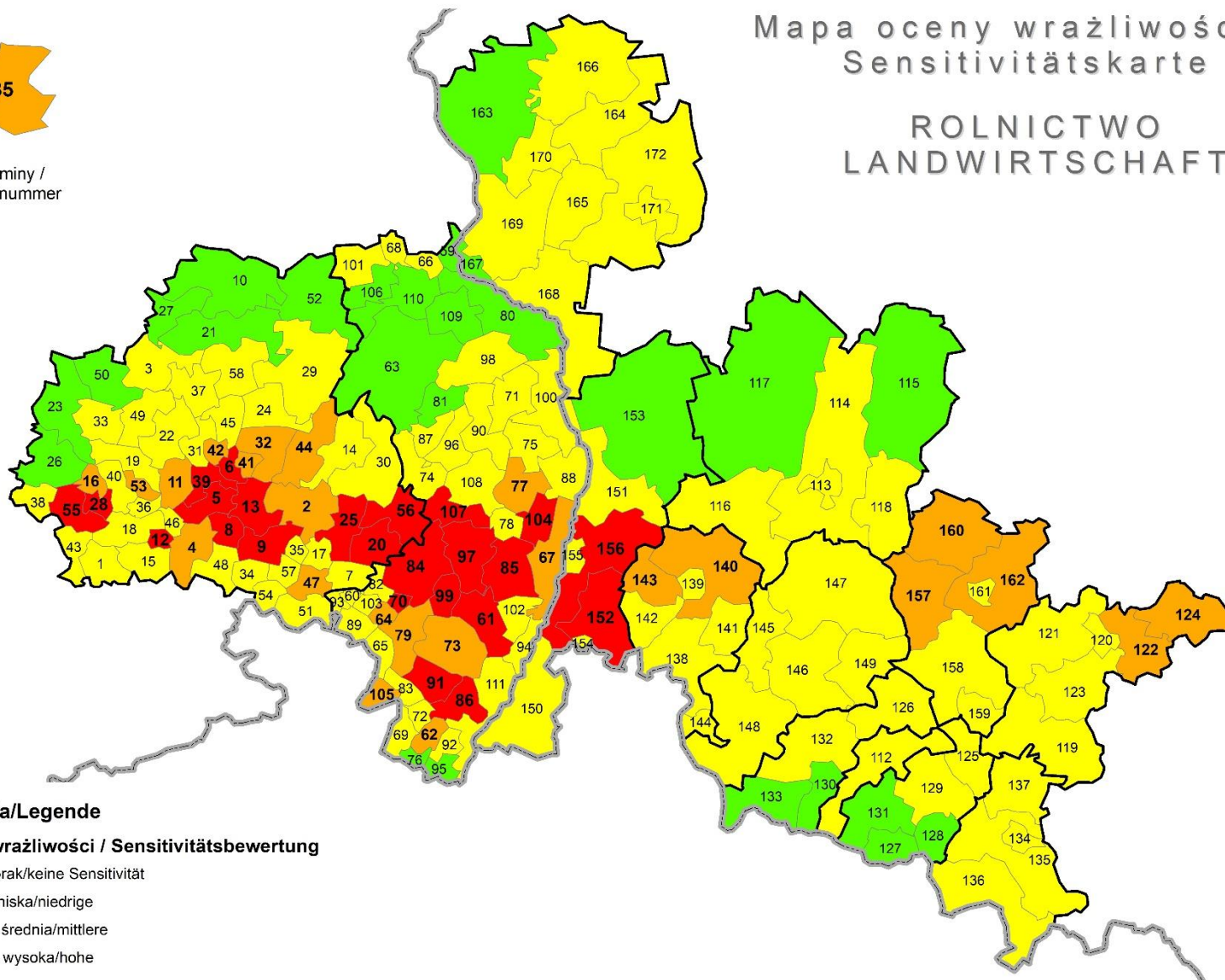
Die Sensitivitätsbewertung wurde für 6 Sektoren durchgeführt, die als die wichtigsten für das analysierte Fördergebiet ausgewählt wurden: Gesundheit, Tourismus, Forstwirtschaft, Verkehr, Landwirtschaft und Biodiversität einschl. der Schutzgebiete. Das Schema der methodischen Handlungsweise, das während der Sensitivitätsanalyse des Fördergebietes Polen-Sachsen eingesetzt wurde, ist in dem Dokument mit dem Titel „Sensitivitätskarte - Übersicht der Methodik“.

SEKTOR	Czynniki klimatyczne i ich pochodne/ Klimafaktoren und ihre Ableitungen	Parametr (kryterium)/ Parameter (Kriterium)
ROLNICTWO/ LANDWIRTSCHAFT	susza/ Dürre niska temperatura powódź/ Hochwasser silny wiatr/ Starker Wind burza/ Gewitter	Tereny rolne/ Landwirtschaftliche Flächen Grunty orne/ Ackerboden Sady/ Gärten Łąki i pastwiska/ Wiesen und Weiden



Mapa oceny wrażliwości / Sensitivitätskarte

ROLNICTWO LANDWIRTSCHAFT



Legenda/Legende

Ocena wrażliwości / Sensitivitätsbewertung

-  I - brak/keine Sensitivität
-  II - niska/niedrige
-  III - średnia/mittlere
-  IV - wysoka/hohe

Lp./Nr.	Nazwa gminy Gemeindename	Lp./Nr.	Nazwa gminy Gemeindename	Lp./Nr.	Nazwa gminy Gemeindename
	Landkreis Bautzen		Landkreis Bautzen		Landkreis Bautzen
1	Arnsdorf	21	Hoyerswerda	41	Puschwitz
2	Bautzen	22	Kamenz	42	Räckelwitz
3	Bernsdorf	23	Königsbrück	43	Radeberg
4	Bischofswerda	24	Königswartha	44	Radibor
5	Burkau	25	Kubschütz	45	Ralbitz-Rosenthal
6	Crostwitz	26	Laußnitz	46	Rammenau
7	Cunewalde	27	Lauta	47	Schirgiswalde-Kirschau
8	Demitz-Thumitz	28	Lichtenberg	48	Schmölln-Putzkau
9	Doberschau-Gaußig	29	Lohsa	49	Schönteichen
10	Elsterheide	30	Malschwitz	50	Schwepnitz
11	Elstra	31	Nebelschütz	51	Sohland a.d. Spree
12	Frankenthal	32	Neschwitz	52	Spreeatal
13	Göda	33	Neukirch	53	Steina
14	Großdubrau	34	Neukirch/Lausitz	54	Steinigwolmsdorf
15	Großharthau	35	Obergurig	55	Wachau
16	Großnaundorf	36	Ohorn	56	Weißenberg
17	Großpostwitz/O.L.	37	Oßling	57	Wilthen
18	Großröhrsdorf	38	Ottendorf-Okrilla	58	Wittichenau
19	Haselbachtal	39	Panschwitz-Kuckau		
20	Hochkirch	40	Pulsnitz		
	Landkreis Gorlitz		Landkreis Gorlitz		Landkreis Gorlitz
59	Bad Muskau	77	Kodersdorf	95	Oybin
60	Beiersdorf	78	Königshain	96	Quitzdorf am See
61	Bernstadt a.d. Eigen	79	Kottmar	97	Reichenbach/O.L.
62	Bertsdorf-Hörnitz	80	Krauschwitz	98	Rietschen
63	Boxberg/O.L.	81	Kreba-Neudorf	99	Rosenbach
64	Dürrhennersdorf	82	Lawalde	100	Rothenburg/O.L.
65	Ebersbach-Neugersdorf	83	Leutersdorf	101	Schleife
66	Gablenz	84	Löbau	102	Schönau-Berzdorf a.d. Eigen
67	Görlitz	85	Markersdorf	103	Schönbach
68	Groß Düben	86	Mittelherwigsdorf	104	Schöpstal
69	Großschönau	87	Mücka	105	Seiffhennersdorf
70	Großschweidnitz	88	Neißeau	106	Trebendorf
71	Hähnichen	89	Neusalza-Spremberg	107	Vierkirchen
72	Hainewalde	90	Niesky	108	Waldhufen
73	Herrnhut	91	Oderwitz	109	Weißkeißel
74	Hohendubrau	92	Olbersdorf	110	Weißwasser/O.L.
75	Horka	93	Oppach	111	Zittau
76	Jonsdorf	94	Ostritz		

Lp./Nr.	Nazwa gminy Gemeindenname	Lp./Nr.	Nazwa gminy Gemeindenname	Lp./Nr.	Nazwa gminy Gemeindenname
	m. Jelenia Góra		powiat kamiennogórski		powiat złotoryjski
112	m. Jelenia Góra	134	Kamienna Góra - gmina miejska	157	Pielgrzymka
		135	Kamienna Góra - gmina wiejska	158	Świerzawa
	powiat bolesławiecki	136	Lubawka	159	Wojcieszów
113	Bolesławiec - gmina miejska	137	Marciszów	160	Zagrodno
114	Bolesławiec - gmina wiejska		powiat lubański	161	Złotoryja - gmina miejska
115	Gromadka	138	Leśna	162	Złotoryja - gmina wiejska
116	Nowogrodziec	139	Lubań - gmina miejska		powiat żarski
117	Osiecznica	140	Lubań - gmina wiejska	163	Brody
118	Warta Bolesławiecka	141	Olszyna	164	Jasień
	powiat jaworski	142	Platerówka	165	Lipinki Łużyckie
119	Bolków	143	Siekierczyn	166	Lubsko
120	Jawor	144	Świeradów-Zdrój	167	Łęknica
121	Męcinka		powiat lwówecki	168	Przewóz
122	Mściwojów	145	Gryfów Śląski	169	Trzebiel
123	Paszowice	146	Lubomierz	170	Tuplice
124	Wądroże Wielkie	147	Lwówek Śląski	171	Żary - gmina miejska
	powiat jeleniogórski	148	Mirsk	172	Żary - gmina wiejska
125	Janowice Wielkie	149	Wleń		
126	Jeżów Sudecki		powiat zgorzelecki		
127	Karpacz	150	Bogatynia		
128	Kowary	151	Pierńsk		
129	Mysłakowice	152	Sulików		
130	Piechowice	153	Węgliniec		
131	Podgórzyn	154	Zawidów		
132	Stara Kamienica	155	Zgorzelec - gmina miejska		
133	Szklarska Poręba	156	Zgorzelec - gmina wiejska		

